

# DIPLÔME INTER-UNIVERSITAIRE

## L'Expertise en Accidentologie et Traumatologie (DIU EXACT)



### VOLUME

Formation hybride de 156 h avec 56 h d'enseignement en présentiel et 60 h en distanciel, 4h de tutorat en distanciel, 36h de travail personnel en distanciel

### DATES

Du 16/01/2024 au 07/11/2024

### LIEUX

Aix-en-Provence, Marseille, Salon-de-Provence

### TARIF

4 200 €

 **Université Gustave Eiffel**

**Aix-Marseille université**  
Socialement engagée

## PRÉSENTATION

Le DIU EXACT permet de répondre à un besoin de formation ciblé sur l'accidentologie et sur la traumatologie qui en découle. Il couvre un large éventail dans l'analyse de l'accident : recueil de données sur site, analyse méthodologique de l'accident, analyse du choc, approches traumatologiques, juridiques, retour d'expérience, etc.

## PUBLIC VISÉ

Professionnels dont la mission est de comprendre les causes et les processus d'un accident : magistrats, avocats, services d'ordre et de secours, assureurs, experts automobiles, responsables et formateurs en sécurité, chargés de mission sécurité de l'état, professionnels de la santé...

## COMPÉTENCES ACQUISES

à l'issue de la formation



**Comprendre les mécanismes d'accidents,** savoir formuler des hypothèses et les valider



**Savoir réaliser un recueil d'accident** et lire une scène d'accident



**Être capable d'identifier des mécanismes de blessures**



**Acquérir les compétences juridiques de base** nécessaires à l'activité professionnelle



**Appliquer ses connaissances à des cas réels** d'accidents dans différents contextes



**Savoir capitaliser ses connaissances** dans le cadre d'un travail personnel encadré

## CONDITIONS D'ACCÈS & PRÉREQUIS

Niveau Licence ou équivalent ou justifier d'une expérience professionnelle dans le domaine. Le candidat pourra avoir une activité professionnelle et des responsabilités (ou projet) en relation avec l'accidentologie et/ou la traumatologie ou justifiant d'une formation dans le domaine.

## CANDIDATURE



Pour en savoir plus & candidater, scannez le QR Code ci-contre.

# CONTENU DE LA FORMATION

## MODULE 1 - 27h



### Comprendre les mécanismes d'accidents

Présentation de la formation ; définition de l'accident, du presque accident et de l'incident ; la multidisciplinarité pour analyser et expliquer l'accident ; conceptions multicausales ; approche systémique ; les composantes d'un accident ; outils de reconstruction cinématique.

## MODULE 3 - 22h



### Être capable d'identifier des mécanismes de blessures

Rappels anatomiques, types de blessures, mécanismes de blessures (cisaillement, flexion...) ; mise en relation impact/blessures (épidémiologie, statistique) ; seuil lésionnel tolérance du corps humain ; médecine légale ; sensibilisation aux outils de simulation numérique ; etc.

## MODULE 5 - 18h



### Savoir formuler des hypothèses d'accident et les valider

Outils et méthodes d'évaluation des actions de politiques sécurité routière ; méthodologie de retour d'expérience d'accident et d'incident ; méthode expérimentale ; plan de recherche ; isolation / corrélation de variables ; etc.

## MODULE 2 - 18h



### Savoir réaliser un recueil d'accident / savoir lire une scène

Recueil de données sur la composante humaine, techniques numériques ; techniques de mesure, etc. Construction d'un outil permettant de rassembler ; référencer et relier l'ensemble des éléments recueillis.

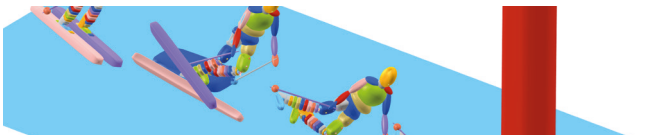
## MODULE 4 - 19h



### Acquérir les compétences juridiques de base nécessaires à l'activité professionnelle

Évolution de la réglementation technique des véhicules et des règles de circulation face aux nouvelles technologies ; rapports de la réglementation avec la normalisation ; responsabilités civiles, administratives et pénales ; médecine légale ; aspects juridiques

## MODULE 6 - 12h



### Comprendre comment appliquer ses connaissances à des cas réels d'accidents dans différents contextes

L'accident de la route, l'accident du sport, l'accident domestique ; savoir mener et interpréter un retour d'expérience, etc.



## TRAVAIL PERSONNEL ENCADRÉ - 40h

Enquête et compte rendu d'un cas d'étude en lien avec une problématique personnelle, définition d'une stratégie de réponse.