



ECTRI

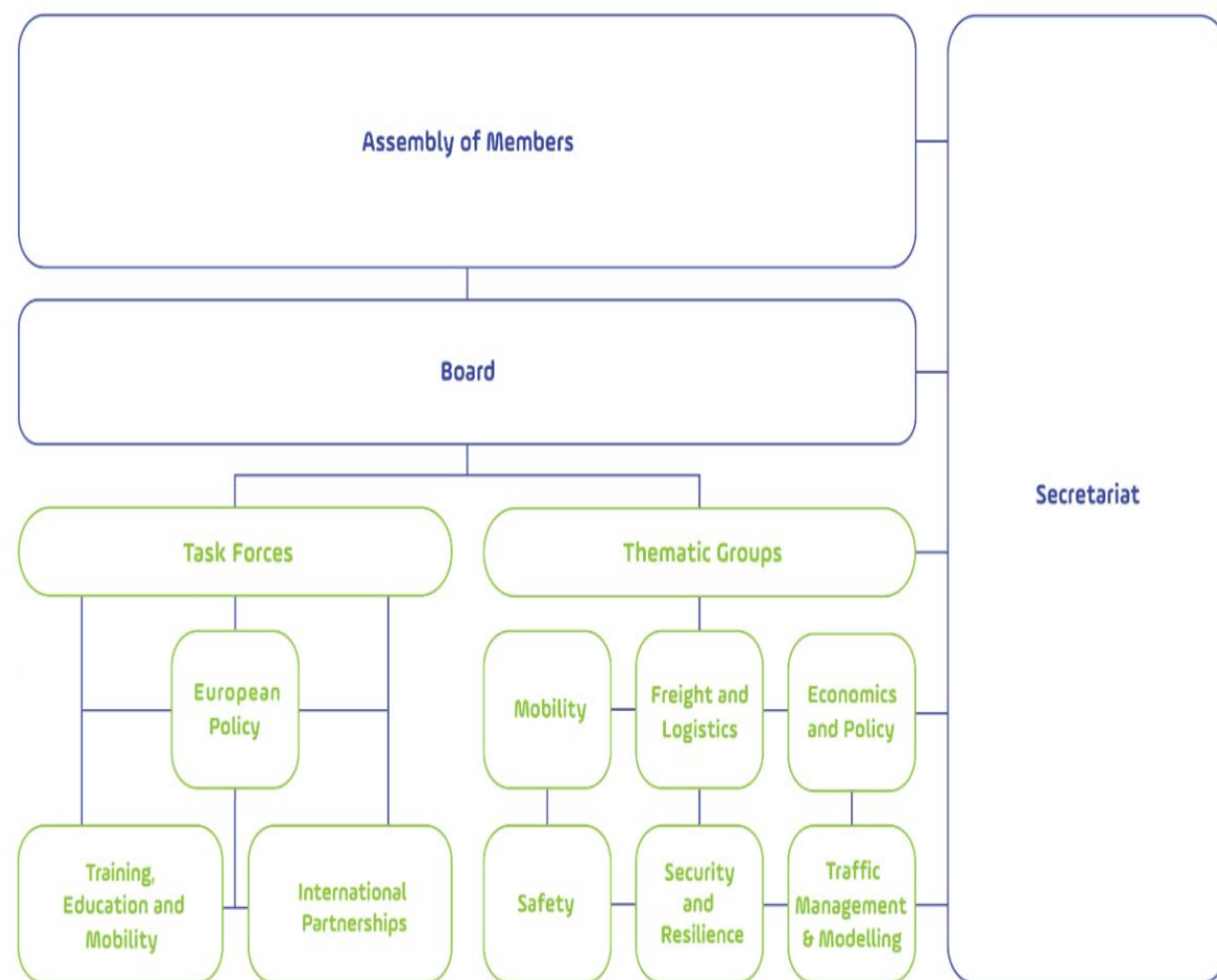
European Conference of Transport Research Institutes

Présentation du réseau

- Association international à but non lucrative créée en Avril 2003 par **15 instituts** nationaux de recherche sur les transports et universités de **13 pays européens**.
- Aujourd'hui: **29 grands instituts de recherche sur les transports ou universités** de **20 pays européens**. Ensemble, ils représentent plus de 4 000 scientifiques et chercheurs européens dans le domaine des transports.
- Objectifs: En tant que principale association européenne de recherche sur la mobilité durable et multimodale => engagement **fournir des compétences**, des **connaissances** et des **conseils scientifiquement fondés** pour progresser vers un **transport écologique, sûr, efficace et inclusif** pour les personnes et les marchandises.

Présentation du réseau

- ECTRI est dirigée l'**Assemblée des membres** (composée d'un représentant de chaque membre) => prend des décisions sur toute question relative à l'activité de l'association
- Le **Conseil d'administration** gère et administre les activités et conduit les affaires de l'Association (composé de 7 membres élus pour deux ans).
- Le **secrétariat** (Caroline ALMERAS et Anna Pereira) s'occupe du travail quotidien, des tâches organisationnelles, de la diffusion et de la publicité des activités et des résultats de l'ECTRI. Le secrétariat est dirigé par le secrétaire général, qui est responsable de l'organisation générale des activités de l'ECTRI, des rapports au conseil d'administration et de la mise en œuvre des décisions.



Présentation du réseau

Les groupes thématiques:

- Définir des sujets de recherche d'intérêt pour soutenir les politiques et programmes européens (*Position Papers*)
- Accroître la participation fructueuse aux projets européens
- Fournir une plateforme pour le réseautage et les échanges scientifiques

Actuellement, l'ECTRI compte **6 groupes thématiques** dans les domaines suivants :



Mobility



Freight & Logistics



Economics & Policy



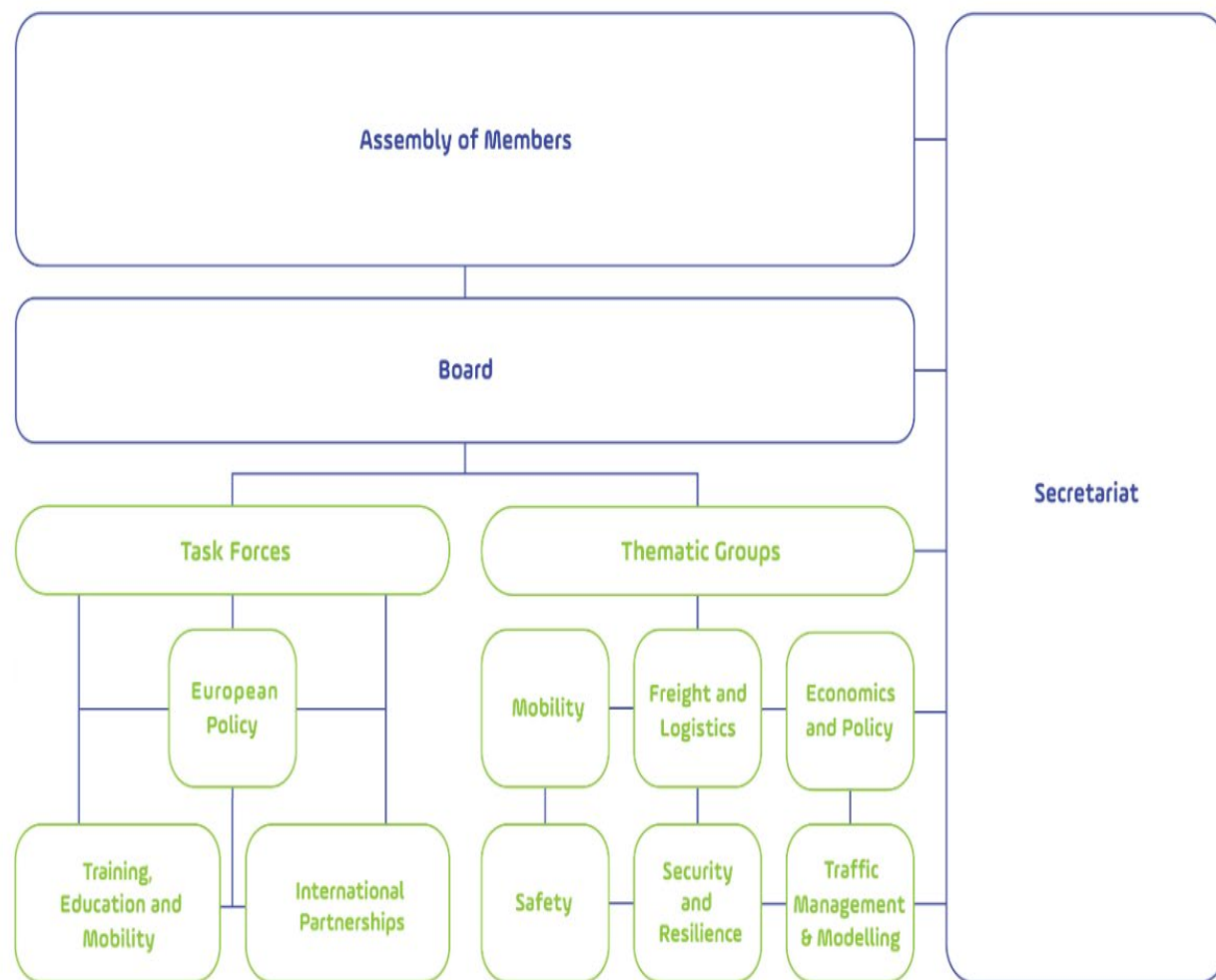
Safety



Security & Resilience



Traffic Management & Modelling



Présentation du réseau

Groupe SAFETY: 36 experts de 25 Instituts

Modératrice: Lila Gaitanidou (CERTH-HIT)

Rapporteurs: Isabela Erdemean (AIT), Javier Paez (UPM), Davide Shingo Usami (CTL)

Les champs d'applications :

- Culture de la sécurité
- Mobilité sûre pour tous
- Implications de l'automatisation et de la numérisation sur la sécurité
- Elaboration de politiques fondées sur des données probantes
- Prévention de la sécurité des transports et données d'évaluation ; et sécurité dans les centres intermodaux/multimodaux et les croisements

Publication de Position Papers

- ECTRI Thematic Group Safety Position Paper “Research Needs in the Field of Transport Safety” – November 2019
- ECTRI suggestions for the third Work Programme (2018-2020), in the field of “TRANSPORT SAFETY”, October 2016
- Inputs to the EC Workshop related to the preparation of the mid-term evaluation of the Commission Road Safety Policy Orientations 2011-2020 on November 17, 2014
- ECTRI suggestions for the second Work Programme (2016-2017) in the field of “TRANSPORT SAFETY”, November 2014
- Suggestions to first Horizon 2020 Work-Programmes, May 2013
- Position paper on “Research Needs in the field of Transport Safety in a Cross Modal Setting”, April 2013
- Input to EC Stakeholders meeting on vehicle technologies to enhance road safety, March 2013
- Contributions to ERTRAC SRA and roadmaps, 2010-2012
- Input to FP7 Work-programme updates, May 2009
- Position paper “The sustainable safety approach to Road Transport and Mobility” together with FERSI, January 2009
- Contribution to DG TREN Action plan on Road Safety, 2009

Young Researchers Seminar

- Séminaire organisé conjointement par les associations ECTRI, FEHRL et FERSI depuis 2003
- Ouvert aux membres de Humanist et EURNEX depuis 2021
- Objectifs du séminaire:
 - Former les jeunes chercheurs appartenant aux membres des associations de soutien et des universités américaines(depuis 2007), à préparer des articles et à présenter des communications scientifiques orales, par une interaction directe avec des tuteurs désignés.
 - Permettre l'échange et la mise en réseau de jeunes chercheurs en transport avec leurs pairs et leurs tuteurs.
- Le 11e séminaire des jeunes chercheurs aura lieu du **15 au 17 mai 2023 à Lisbonne**, au Portugal, accueilli et organisé par le Laboratório Nacional de Engenharia Civil - LNEC (Laboratoire national de génie civil).
- <https://www.ectri.org/activities/young-researchers-seminar-2023/>

Création d'une revue internationale européenne

Revue européenne de recherche sur les transports (ETRR)
<<https://etrr.springeropen.com/>>

Objectif: soutenir la diffusion des connaissances
Premier

Revue créée en 2009 et référencée par Web of Science:

- Science Citation Index Expanded (also known as SciSearch®)
- Journal Citation Reports/Science Edition
- Social Sciences Citation Index®
- Journal Citation Reports/ Social Sciences Edition
- Current Contents®/Social and Behavioral Sciences
- Current Contents®/Engineering Computing and Technology

Impact Factor (2021) = 3,817



Difficultés rencontrées

- Organisation du WG Safety suite au COVID-19
 - Pas de reunion en présentiel
 - Uniquement distanciel
 - Une reunion par an (en moyenne)
 - **Webinar** tous les 15 jours (depuis janvier 2023): presentation des recherches faites par les membres du groupe
- Enquêtes sur les programmes cadres et contributions des membres : envoi tardif, peu de temps pour répondre et pouvoir solliciter chacun
- Appel à l'intérêt des membres de l'ECTRI pour les thèmes -TG Sécurité: idem (max 10 jours pour répondre)



Christophe JALLAIS

Christophe.jallais@univ-eiffel.fr