

25 mars 2021

Catherine Gabaude
Directrice de Recherche

**Laboratoire de Psychologie et
d'Ergonomie Appliquée (LaPEA)**

UMR univ. Eiffel-Paris-Descartes

Cycle de séminaires TS2 sur le vieillissement et la mobilité : une première édition autour des enjeux liés à la marche

Éléments introductifs



**Université
Gustave Eiffel**

La part des personnes âgées en France

Quelques chiffres clés

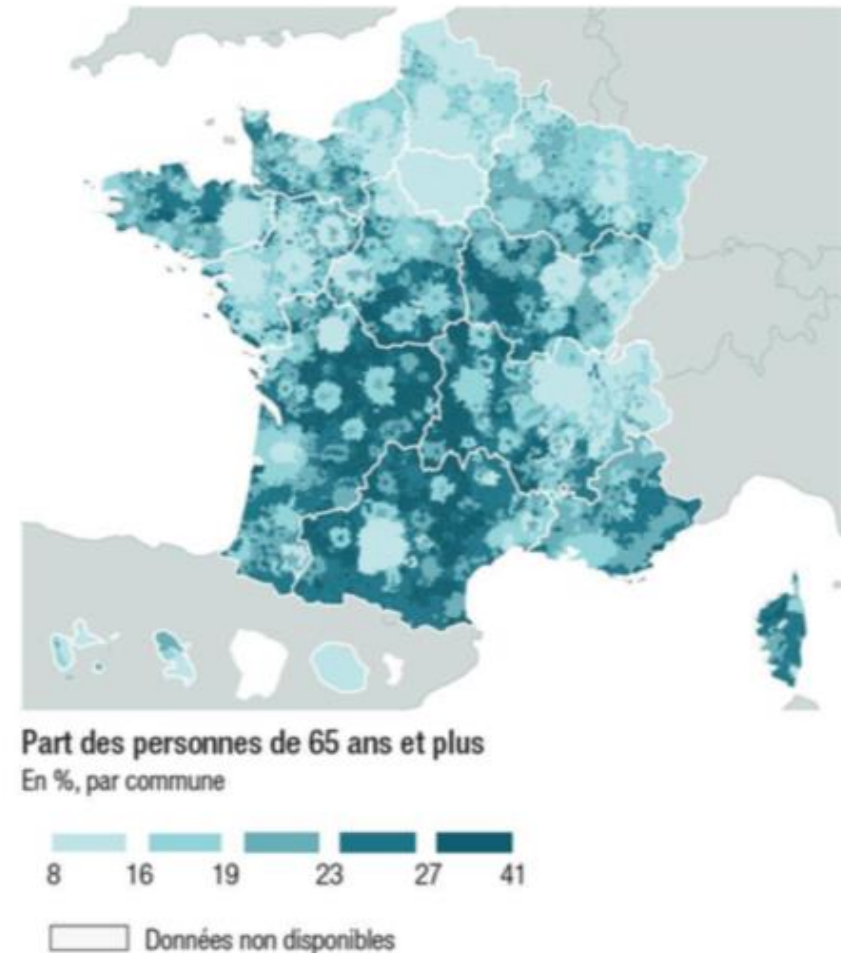
Population total en 2021, 67,4 M dont :
11M de 60-74 ans
6,4M de 75 ans et +

$\frac{3}{4}$ vivent en milieu urbain

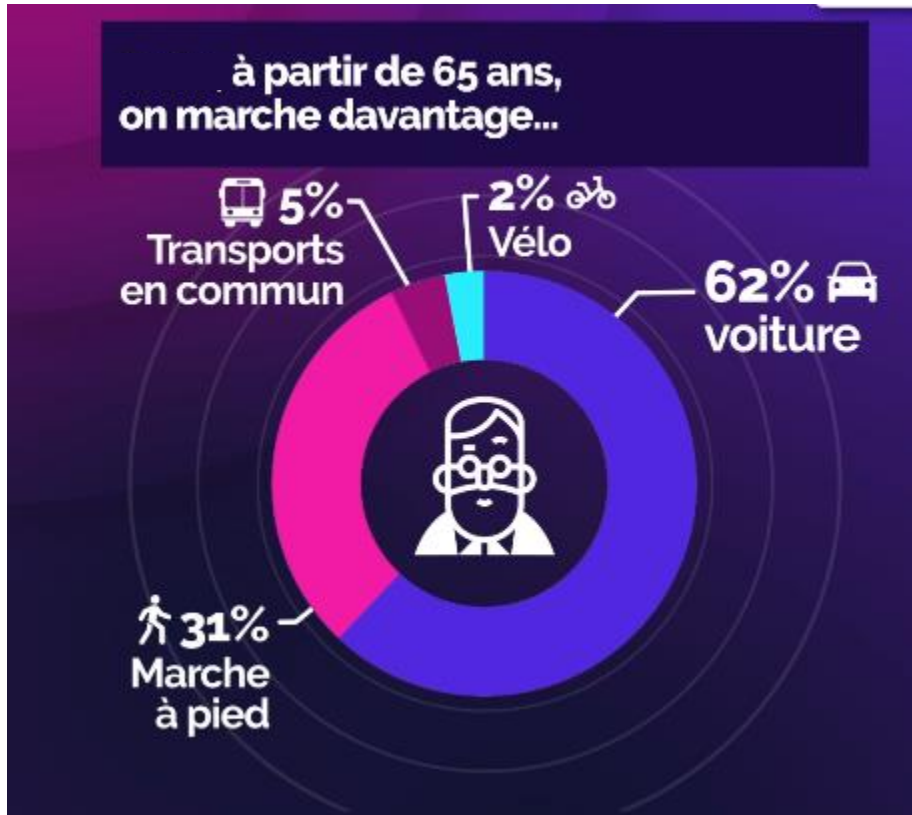
Le $\frac{1}{4}$ vivant en milieu rural y est surreprésenté

Le vieillissement démographique va se poursuivre...

3.1 Proportion de personnes âgées de 65 ans et plus par commune en 2013 – Insee – CGET 2017



Les modes de transport utilisés



Les part modales pour les 75 ans et +

Premier mode de transport : **voiture**

56 % en 2019

+ 5 points par rapport à 2008

2e mode de déplacement : **marche**

37% en 2019

- 2 points par rapport à 2008

L'usage des **transports en commun** reste marginal

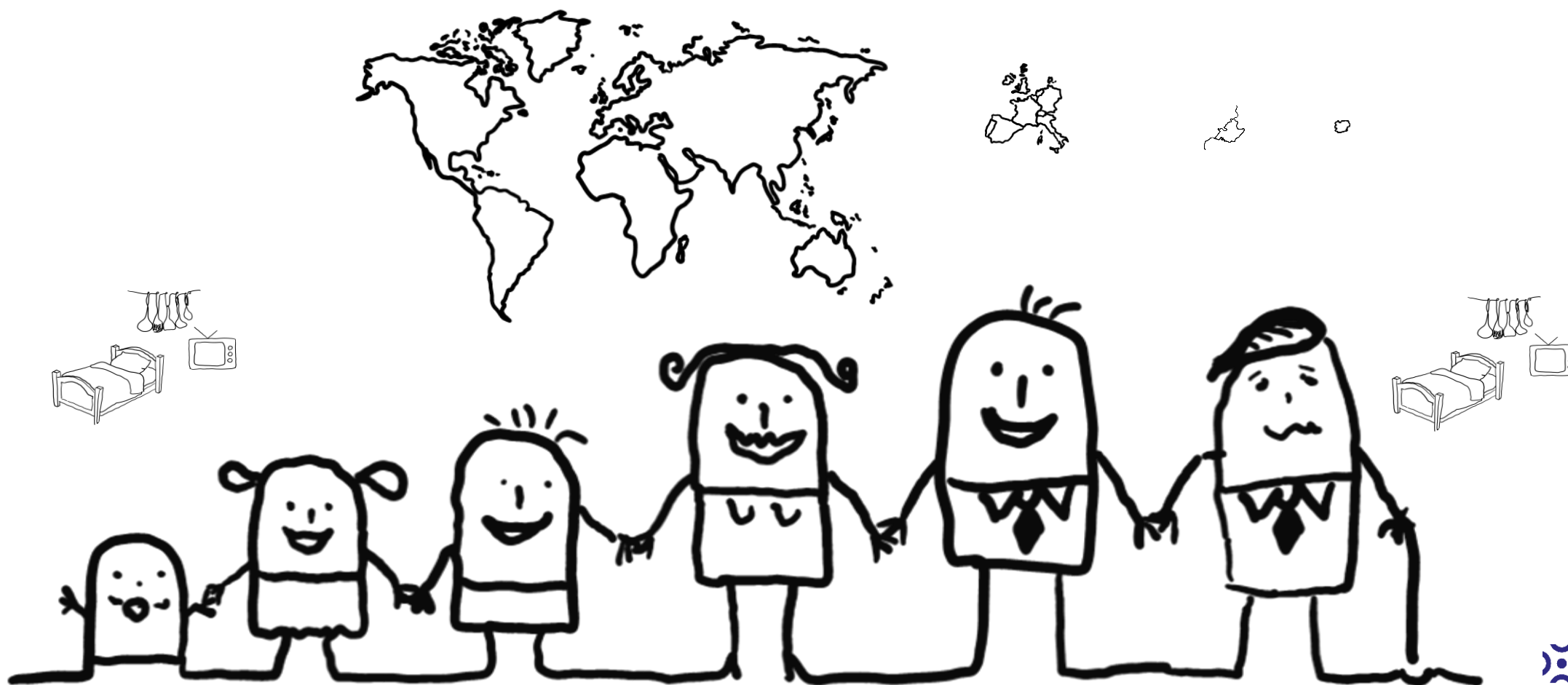
5% en 2019

- 2 points par rapport à 2008

Comment les Français se déplacent-ils en 2019 ? - © © SDES / réalisation Datagora

Evolution de la mobilité au cours de la vie

Accroître puis réduire progressivement ses aires de déplacement
Tout en préservant son autonomie



Activité de conduite :
Évaluation de l'aptitude

Activité de conduite :
Son évolution

Modes doux (marche et vélo) :
Equilibre et chute

Vieillesse & pathologie

- Changements dans les habitudes de conduite : Régulation / Adaptation (Umrestte-Lescot)
- Reprise de la conduite chez les cérébrolésés (dir TS2)
- Anticipation de l'arrêt et préservation de la mobilité (Lescot)

Conception anthropocentrée

- Spécificités des accidents des conducteurs âgés → conception ADAS
- Acceptabilité des véhicules automatisés

- Estimation des chutes sur la voie publique (Umrestte)
- Prédiction des risques de chute (LBMC-Geoloc)
- Risque de chute dans le vieillissement normal et dans la maladie de Parkinson (Lescot)

Accompagnement

De la recherche expérimentale
à la recherche action...

Arrêt de la
conduite

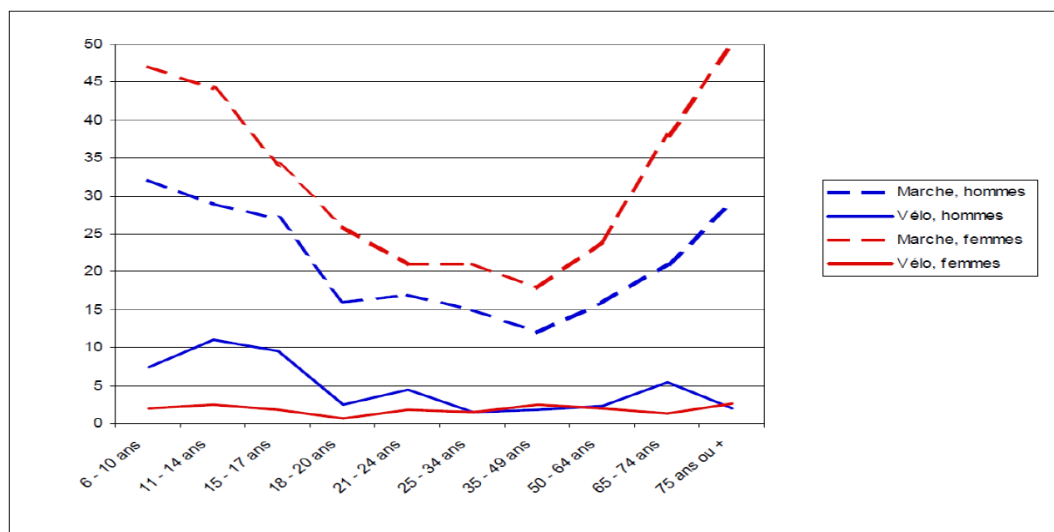
Nouvelles opportunités
liées à l'automatisation...

Vers une meilleure
sensibilisation...

Un focus sur la marche et la chute

Marche

6.10 Part de la marche à pied et du vélo, dans les déplacements locaux en semaine des hommes et des femmes, selon l'âge (en %)



(Source : ENT-D, 2008)

Forte croissance de la marche à pied passé 60 ans
Après 75 ans, les femmes marchent deux fois plus que les hommes

Chute

Première cause de mortalité en France après 65 ans
Première cause de perte d'autonomie

400 000 personnes chutent par an
(dont 1 personne sur 3 après 65 ans)

12 000 en décèdent

1 chute sur 12 provoque une fracture
1 fois sur 3 celle du col du fémur

Les chutes sont évitables...

Catherine Gabaude

Catherine.gabaude@univ-eiffel.fr

06 59 49 77 19

